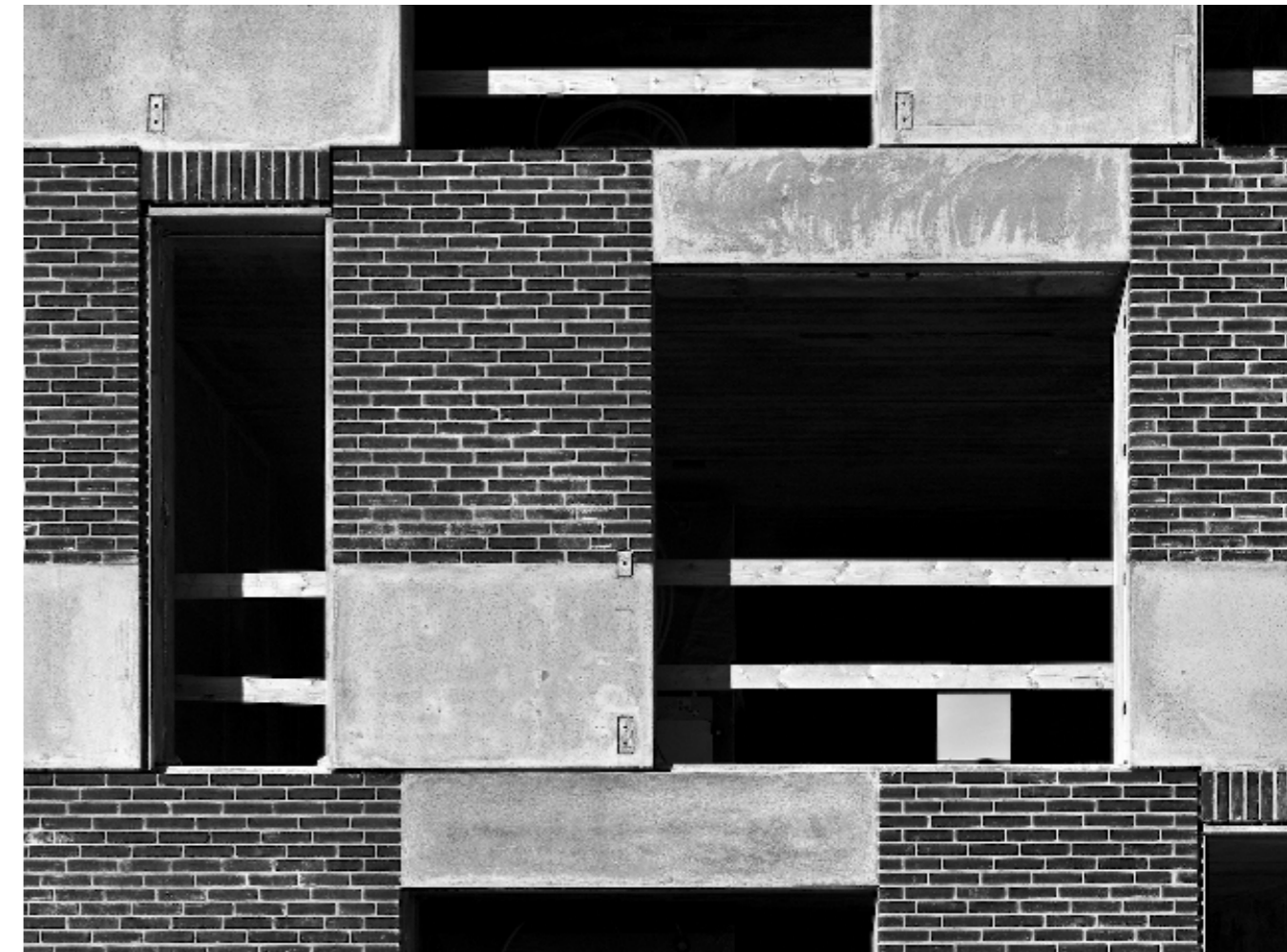


PROJEKTBEKRIVELSE

Projektet stiller spørgsmålet: Hvad betyder bygningers tilpasningsevne for deres bæredygtighed? Det er projektets mål at udvikle multifunktionelle bygningstyper, egnet til et nordeuropæisk marked, som belaster klima og miljø minimalt ved at optimere energiforbruget over hele bygningens levetid. Ved at betragte bygninger som levende organismer med en levetid på flere gange menneskets udforskes modeller for bebyggelsesplaner, råhustyper, adgangssystemer og facader, som dels tillader forandring og videreudvikling over tid, dels tillader brugerne at udøve indflydelse på deres fysiske miljø. Balancen imellem generel anvendelighed og genanvendelig flygtighed udforskes arkitektonisk, og balancen imellem brugerfrihed og arkitektonisk identitet som parametre for bygningers holdbarhed vurderes kritisk.



DATA

Forfatter | Søren Nielsen

Kandidat | Cand.arch.

Måned/år | Februar 1989

Institution | KA

Phd-studiet påbegyndt | 1. september 2008

Vejleder | Olga Popovic Larsen, KA

KONTAKT

Navn | Søren Nielsen

Institut | 2

Center | CINARK

Telefon | 6040 2757

E-mail | soren.nielsen@karch.dk