

PROJEKTBEKRIVELSE

Boligen i funktionsblandede bebyggelser er forskningsprojektets fokus med særligt blik på eksempler, hvor der opstår synergi mellem funktionerne. Funktionsblandede bebyggelser forstås som bebyggelser, hvor boliger kombineres med andre funktioner såsom liberalt og publikumsorienteret erhverv, samt kulturelle og/eller rekreative funktioner.

Forståelse for de mekanismer, der gør sig gældende i den bymæssige skala, er relevante for at kortlægge denne type bolig. I den klassiske by er multifunktionalitet en integreret del af helheden oftest med erhverv i stueetagen og boliger på etagerne over. Gennem en årrække har den funktionalistiske byplan imidlertid været fremherskende i udviklingen af urbane områder, hvor strategi om programmatisk og økonomisk optimering har skabt monofunktionelle og zoneopdelte områder. I de senere år ses modtræk hertil gennem eksempler på at skabe den integrerede by i udviklingen af nye urbane områder bl.a. Nordhavn og Carlsberg i København. Der er utallige måder at kombinere forskellige funktioner i én bebyggelse, men i dette projekt, er det intentionen at fokusere på potentialet for merværdi ved interaktion mellem funktionerne.

I forskningsprojektets første del kortlægges en række danske og udenlandske funktionsblandede bebyggelser, for derigennem at pege på, hvilke funktioner

boliger med udbytte kan kombineres med. De videre undersøgelser vil fokusere på, hvorledes interaktion mellem forskellige funktioner påvirker den enkelte bolig og boligernes indbyrdes relation. Ligeledes hvordan forskydning af private og offentlige zoner, der opstår når bolig og erhverv kombineres, kan have en indvirkning på organisering af bebyggelsen samt udformningen af boligen.

Det er intentionen med forskningsprojektet at pege på nogle organiseringsprincipper, der kan tilføre den enkelte bolig social, kulturel og arkitektonisk merværdi, og som samtidigt er alternativer til en øget homogenisering i udbuddet af boliger set i forhold til type, størrelse og pris.

DATA

Forfatter | Lene Wiell Nordberg

Kandidat | Cand.arch.

Måned/år | Januar 2001

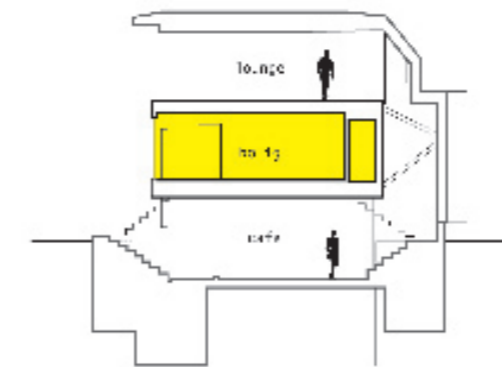
Institution | AAA

Phd-studiet påbegyndt | 1. maj 2008

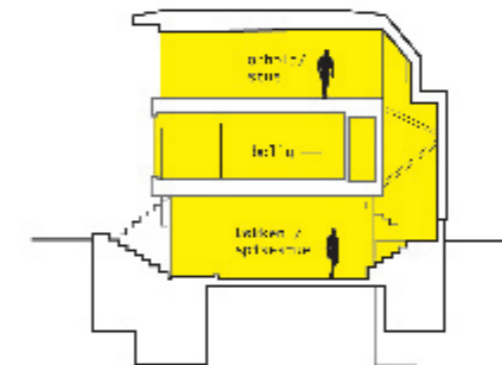
Vejleder | Peder Duelund Mortensen, KA

C House, 2002

Private space defined by public wrapping



● Boligens afgrænsning i cafeens åbningsside



● Boligens afgrænsning uden for cafeens åbningsside

KONTAKT

Navn | Lene Wiell Nordberg

Institut | 3

Telefon | 3268 6640

E-mail | lene.wiell@karch.dk